

S=1:500



S=1:100



$S=1:10,000$



VS=1:100



凡 例	
記号	名 称
— — — — —	実 施 路 線
— — — — —	既 設 路 線
— — — — —	計 画 路 線
◎	1号マンホール
○	2号マンホール
○	特1号マンホール
○	0号マンホール
△	マシ ン ホ ール
△	レジンマンホール
○	汚水ます(塩ビ蓋)
□	汚水ます(防護蓋)
T	樋 屋
K	台 所
B	浴 室
J	浄 化 槽
IT	トイ レ タ ク
— — — — —	ガ ス 管
— — — — —	水 道 管
— — — — —	N T T
— — — — —	汚 水 管

市道門3-95号線

10807 10810

会津若松市西年貢二丁目 地内

公共下水道埋設工事(枝線)西年貢工区(ゼロ市債)

位置図・平面図・縦断図・横断図

縮尺	図示	図面番号 1/8
----	----	----------

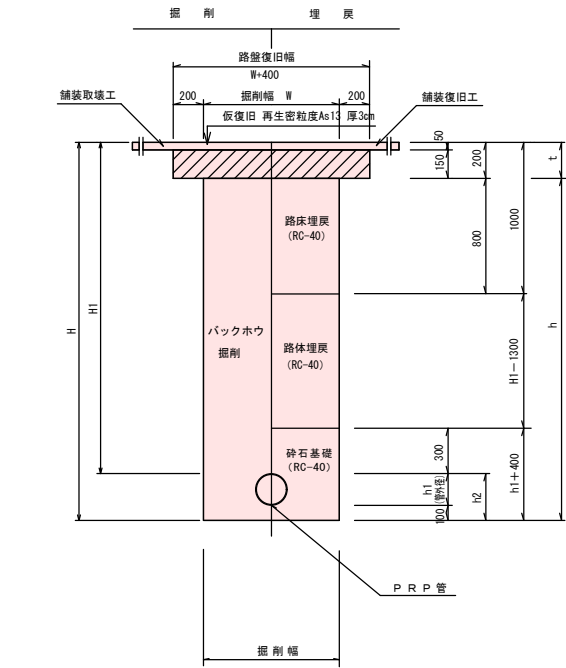
設 計		製 図		検 査	
-----	--	-----	--	-----	--

会津若松市上下水道局下水道施設課

土 工 図

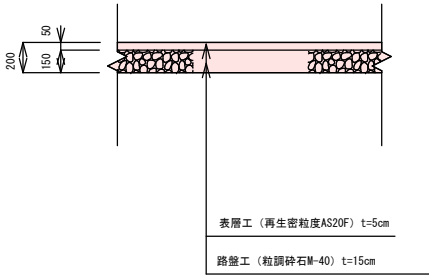
S = 1 : 2 5

(市 道 舗 装 車 道 部)



(Aタイプ)

(市 道 舗 装 車 道 部)



道 路 名

市道 門3-94号線
市道 門3-95号線

路 線 番 号

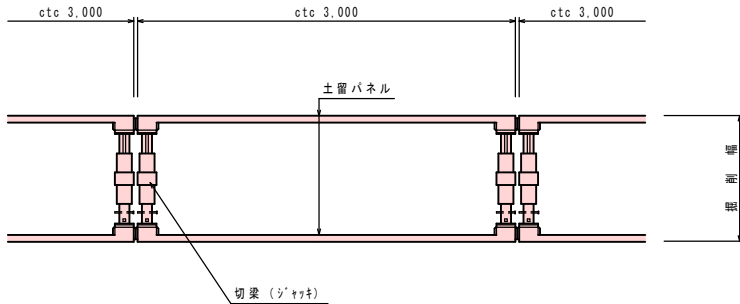
10807 10810

工 事 番 号 第 803号				
会津若松市西年貢二丁目 地内				
公共下水道管理股工事（枝線）西年貢工区（ゼロ市債）				
土 工 図				
縮 尺	図 示		図 面 番 号 2/8	
設 計		製 図		検 査
会津若松市上下水道局 下水道施設課				

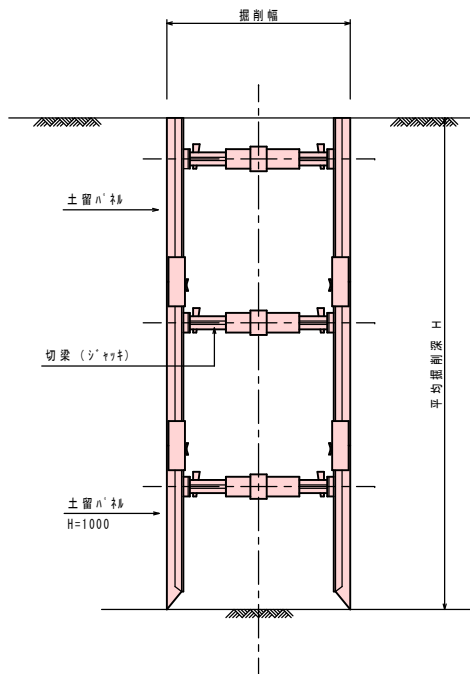
土留工標準図 S=1:30
建込簡易土留工法（参考）

ホックスタイフ

平面図



断面図



道路名

市道門3-94号線
市道門3-95号線

路線番号

10807 10810

工事番号 第803号

会津若松市西年貢二丁目 地内

公共下水道管埋設工事(枝線)西年貢工区(セロ市債)

土留工標準図

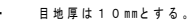
縮尺 図示 図面番号 3/8

設計 製図 検査

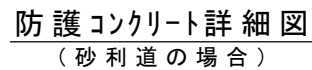
会津若松市上下水道局下水道施設課

本管口径 (ϕ 150mm)

縦断面図

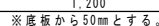


平面图

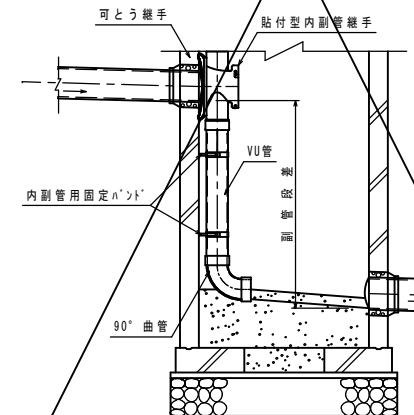


コンクリート (18-8-40BB) $V = (0.93^2 - 0.69^2) \times \pi / 4 \times 0.12 = 0.04 \text{ m}^3$
 型枠 (無筋構造物) $A = 0.93 \times \pi \times 0.12 = 0.35 \text{ m}^2$
 鉄筋 (D10) $W = 0.81 \times \pi \times 0.560 \text{ kg/m} \times 1/1000 = 0.001 \text{ t}$

横断面図



副管部詳細図
(内副管)



道路名

市道門3-95号線

路線番号

10810

工事番号 第803号

会津若松市西年貢二丁目 地内

公共下水道管理設工事(枝線)西年貢工区(ゼ口市債)

1号マンホール標準構造図

縮尺	図示	図面番号	4/8
----	----	------	-----

設計		製図		検査	
----	--	----	--	----	--

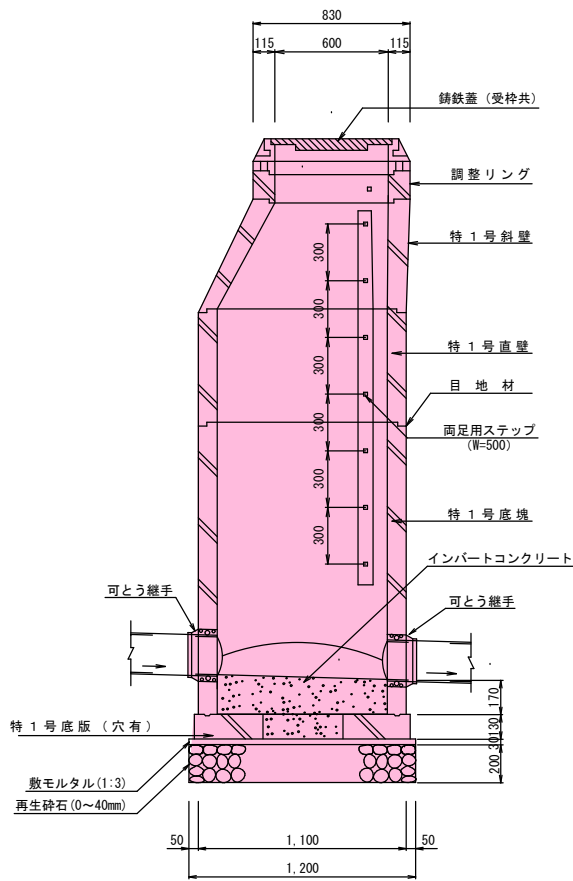
会津若松市上下水道局下水道施設課

特 1 号マンホール標準構造図

S = 1 : 2 0

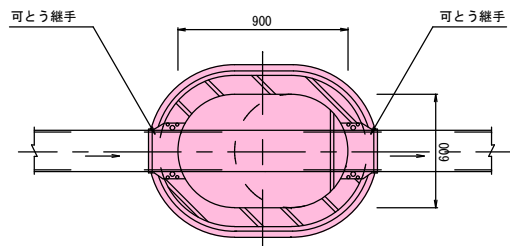
本管口径（φ 150mm）

縦断面図

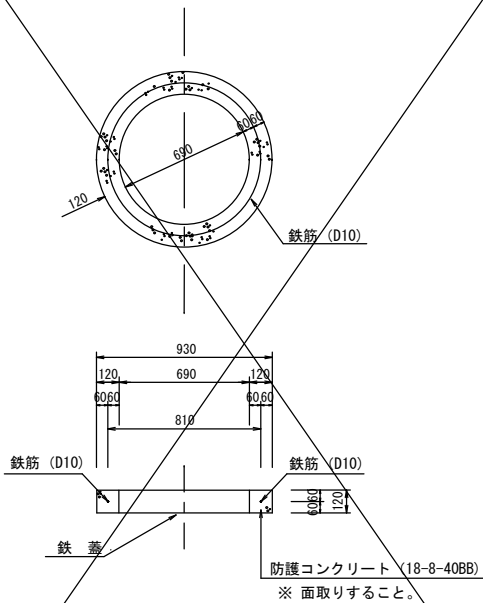


・目地厚は10mmとする。

平面図

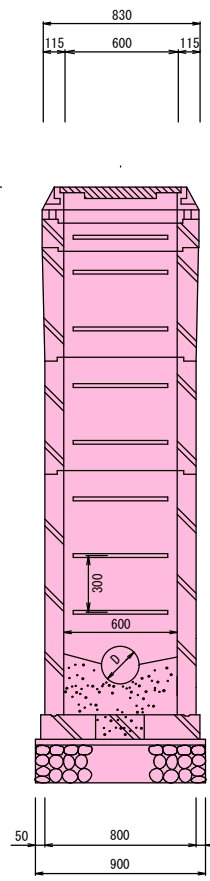


防護コンクリート詳細図
(砂利道の場合)

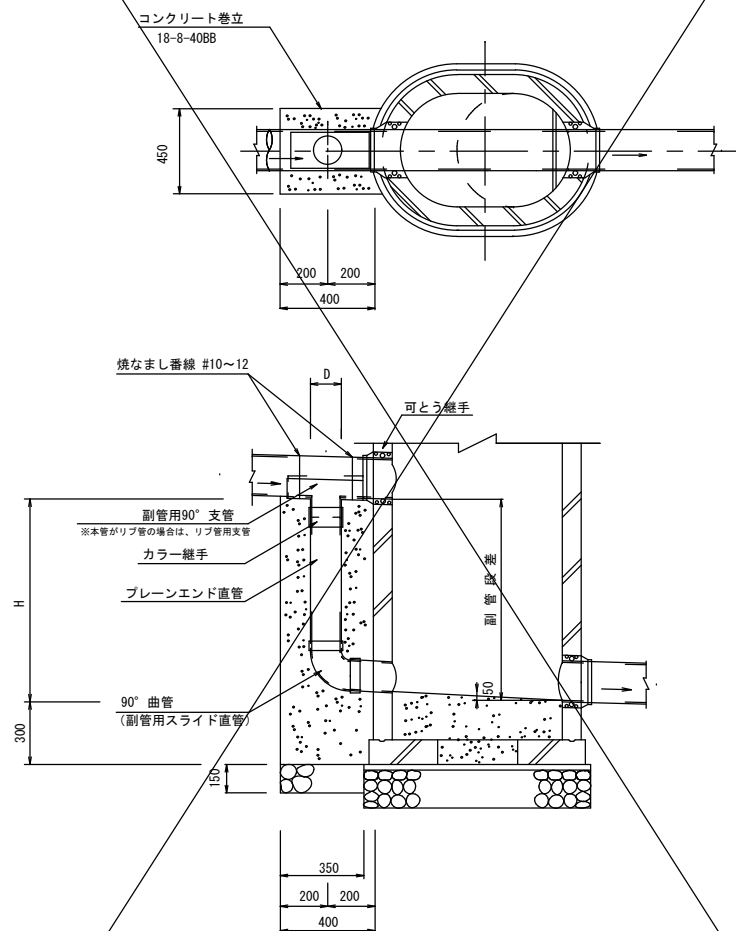


数量計算
コンクリート (18-8-40BB) $V = (0.93^2 - 0.69^2) \times \pi / 4 \times 0.12 = 0.04m^3$
型枠 (無筋構造物) $A = 0.93 \times \pi \times 0.12 = 0.35m^2$
鉄筋 (D10) $W = 0.81 \times \pi \times 0.560kg/m \times 1/1000 = 0.001t$

横断面図



副管部詳細図



数量計算
コンクリート (18-8-40BB) $V = (0.40 \times 0.45 - D^2 \times \pi / 4) \times (H + 0.30)$
型枠 (無筋構造物) $A = (0.40 \times 2 + 0.45) \times (H + 0.30)$
基礎砕石 (RC-40) t=15cm $A = 0.45 \times 0.35 = 0.16m^2$

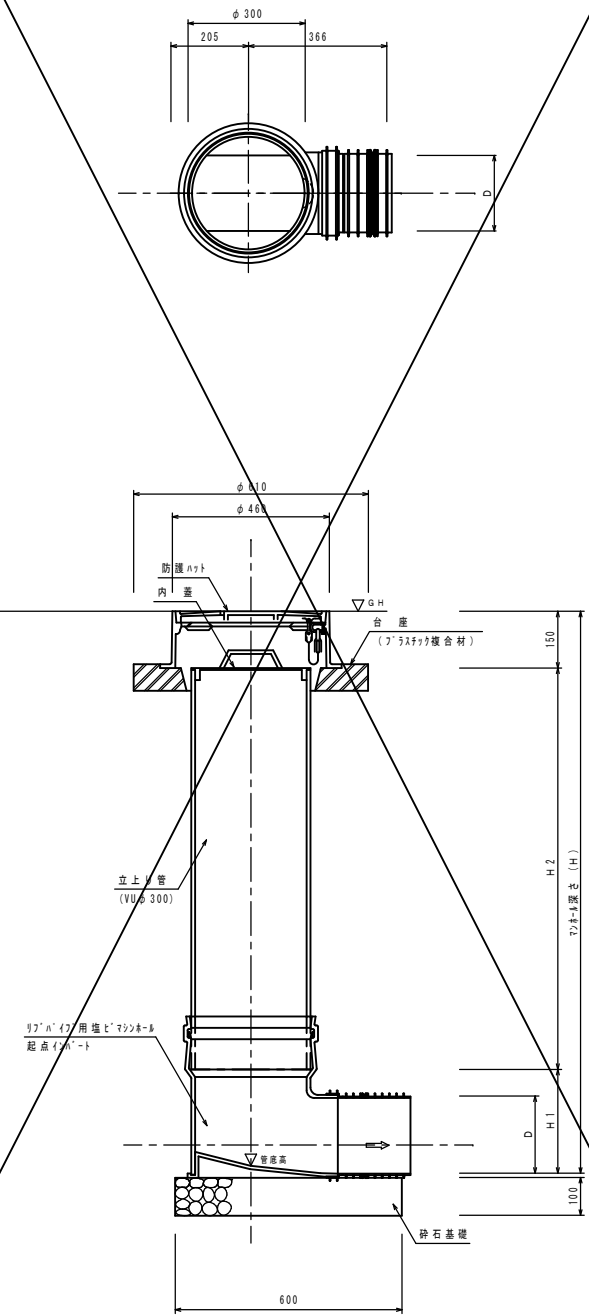
道路名
市道門3-94号線

路線番号
10807

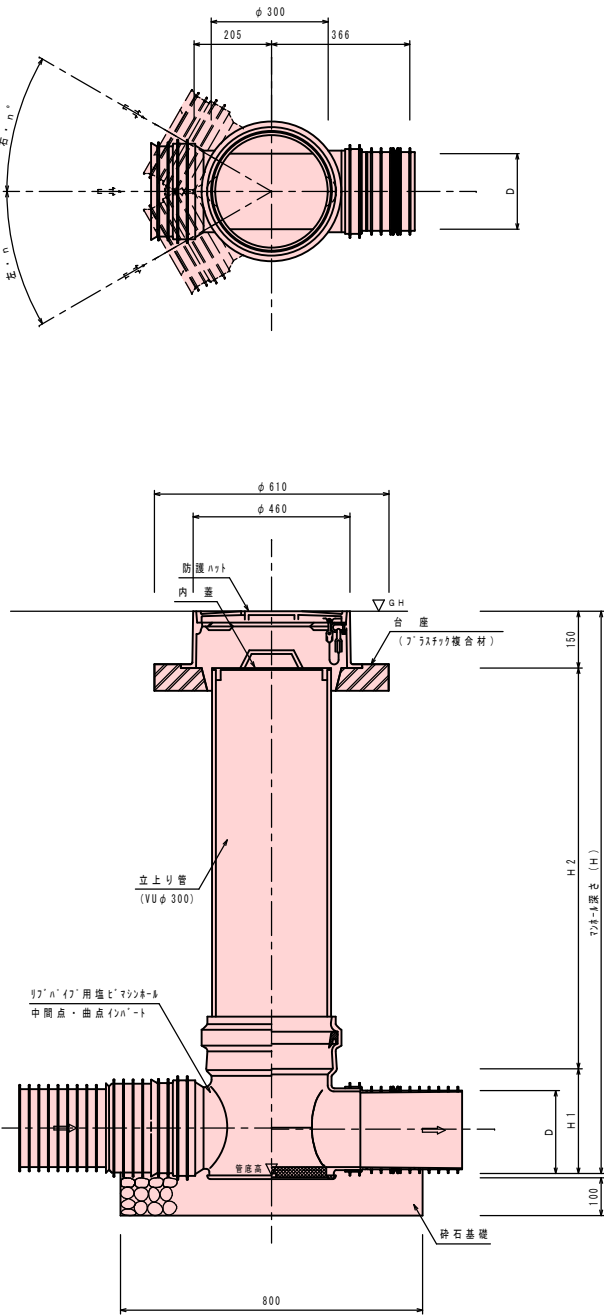
工事番号 第803号			
会津若松市西年貢二丁目 地内			
公共下水道管埋設工事(枝線)西年貢工区(ゼロ市債)			
特 1 号マンホール標準構造図			
縮尺	図示	図面番号	5 / 8
設計	製図	検査	
会津若松市上下水道局下水道施設課			

塩ビマシンホール標準構造図 S=1:10
本管口径 (φ200=150mm)

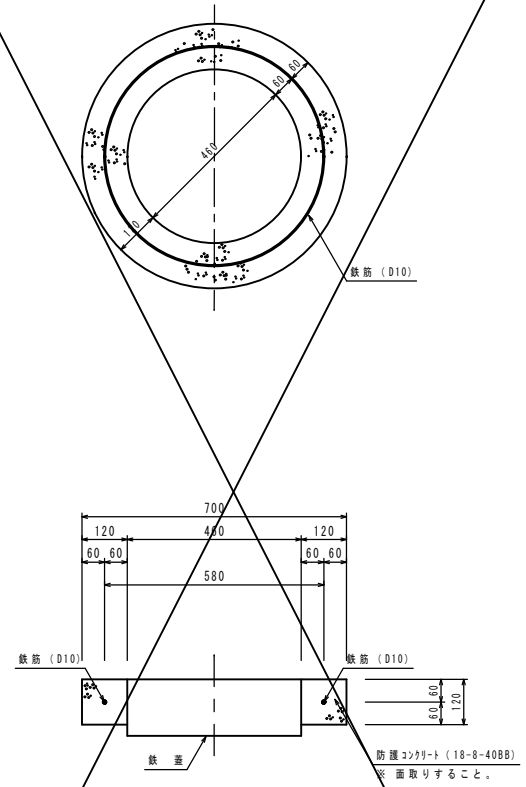
起 点 部



中 間 点 部



防護コンクリート詳細図
(砂利道の場合)



数量計算
コンクリート (18-8-40BB) $V = (0.70^2 - 0.46^2) \times \pi / 4 \times 0.12 = 0.03\text{m}^3$
型枠 (無筋構造物) $A = 0.70 \times \pi \times 0.12 = 0.26\text{m}^2$
鉄筋 (D10) $W = 0.58 \times \pi \times 0.560\text{kg/m} \times 1/1000 = 0.001\text{t}$

※起点部において取付管が直接流入する場合にも使用する。

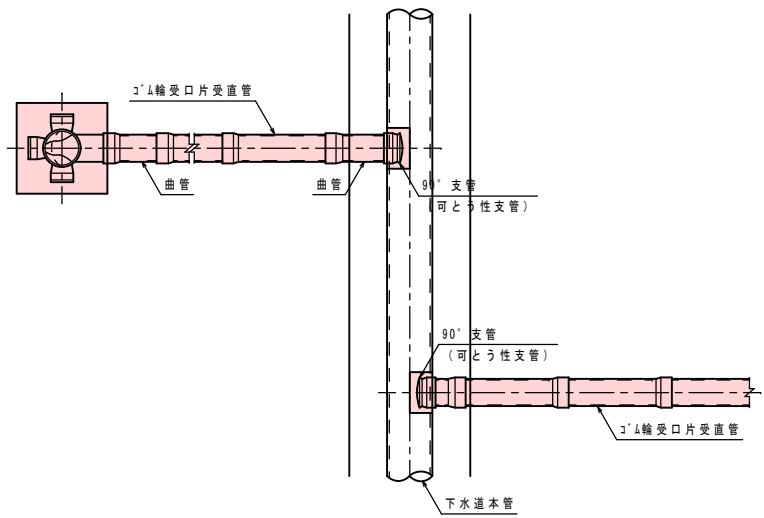
口径 D (mm)	H 1 (mm)	H 2 (mm)	備 考
PRP φ 150	354	H - 400	
PRP φ 200	401	H - 450	

※ H 1 寸法は、参考値とする。

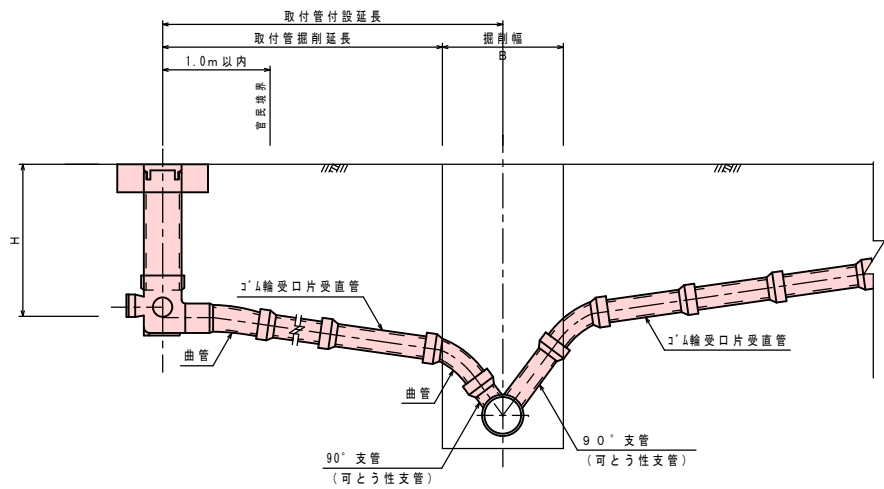
道路名			
市道門3-94号線			
路線番号			
(10807)			
工事番号 第803号			
会津若松市西年貢二丁目 地内			
公共下水道管埋設工事(枝線)西年貢工区(ゼロ市債)			
塩ビマシンホール標準構造図			
縮尺	図示	図面番号	6 / 8
設計	製図	検査	
会津若松市上下水道局下水道施設課			

取付管標準図

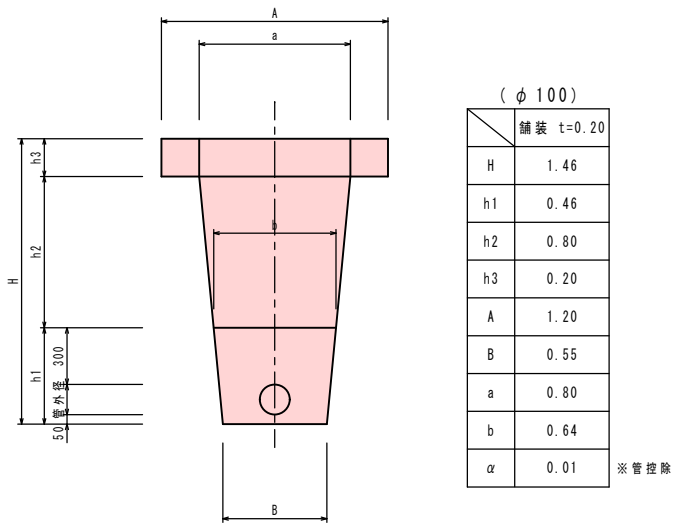
平面図



断面図



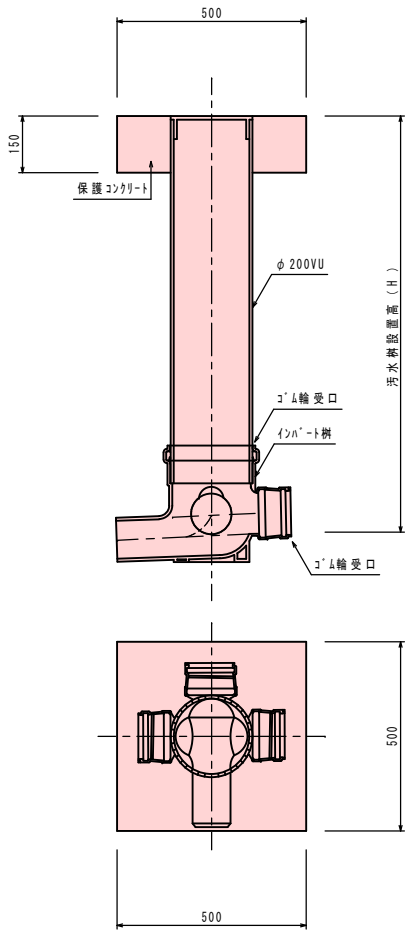
取付管標準横断面図



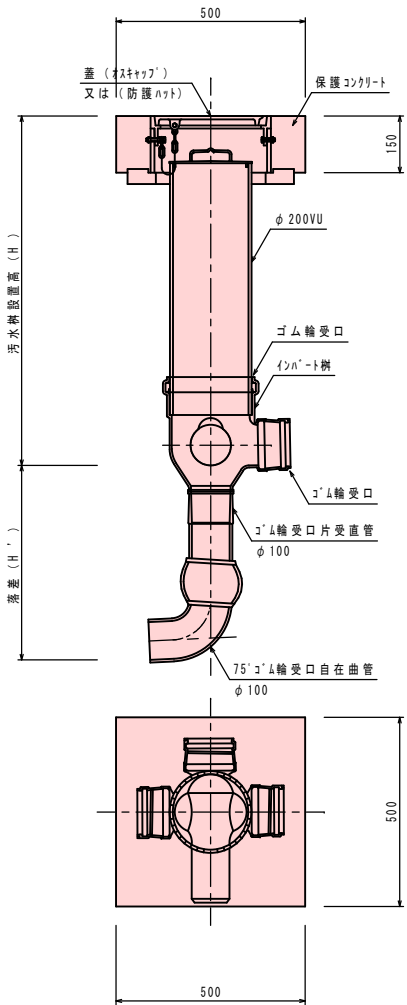
(φ100)	機械掘削	砂基礎	再生切砕埋戻
	$\frac{(B+a)}{2} \times (H-h3)$	$\frac{(B+b)}{2} \times h1-\alpha$	$\frac{(b+a)}{2} \times h2$
	$\frac{(0.55+0.80)}{2} \times (1.46-0.20)$	$\frac{(0.55+0.64)}{2} \times 0.46-0.01$	$\frac{(0.64+0.80)}{2} \times 0.80$
	0.851m ³	0.264m ³	0.576m ³

汚水桝標準構造図

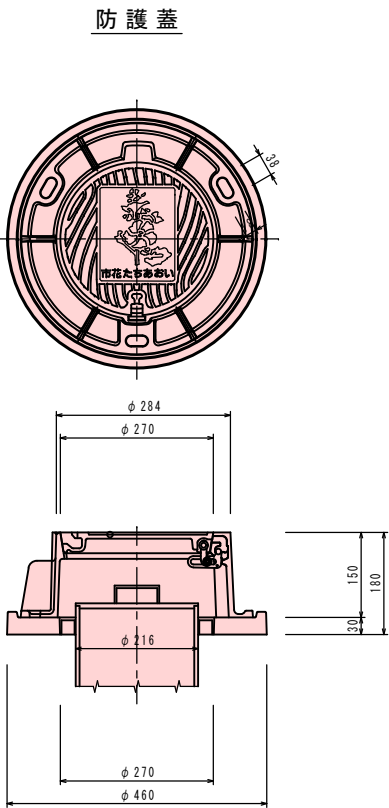
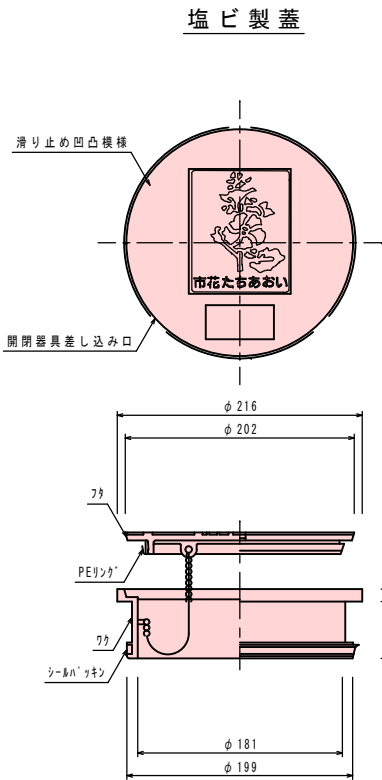
標準桝



トロッポ桝



汚水桝蓋標準図



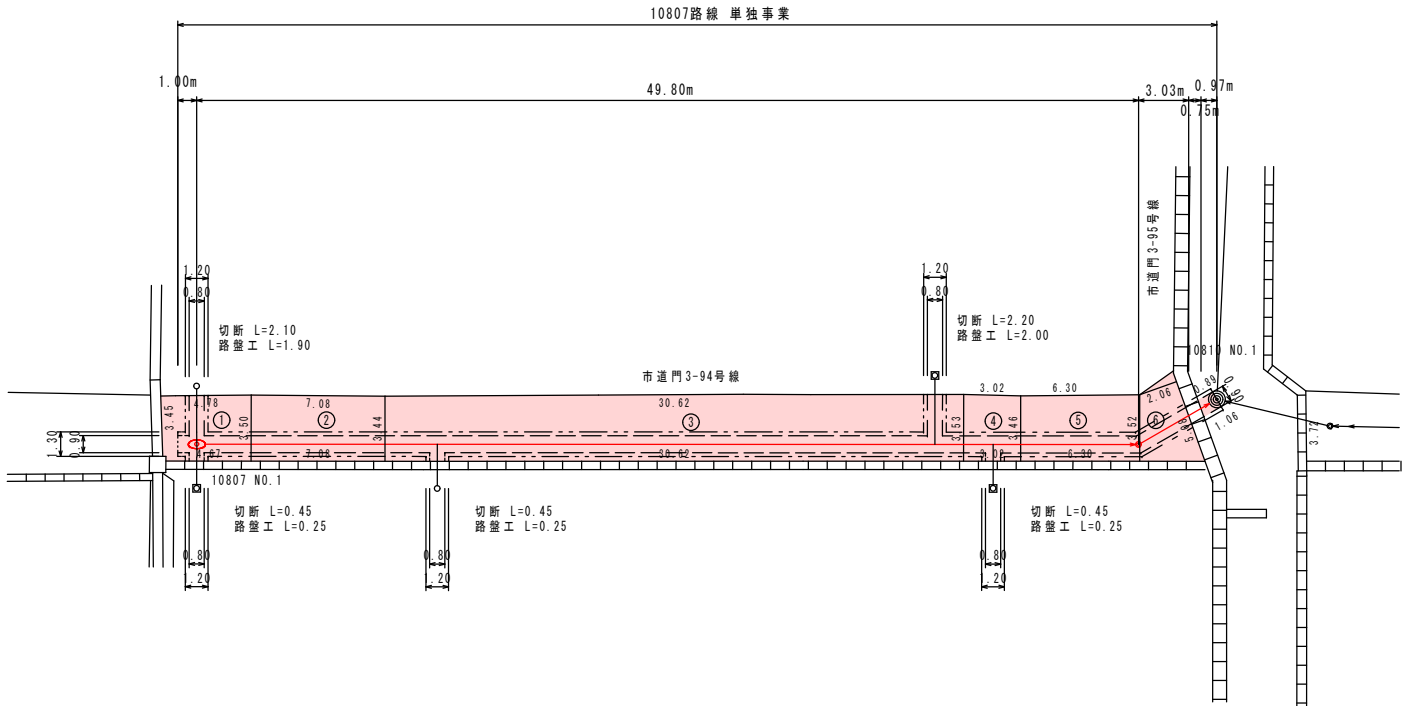
道路名
市道門3-94号線

路線番号
10807

工事番号 第803号			
会津若松市西年貢二丁目 地内			
公共下水道管埋設工事(枝線)西年貢工区(ゼロ市債)			
取付管標準図・取付管標準横断面図・汚水桝標準構造図・汚水桝蓋標準図			
縮尺	図示	図面番号	7/8
設計	製図	検査	
会津若松市上下水道局下水道施設課			

舗装展開図

S=1:200



10807路線（単独）表層工面積（車道部）

番号	a(m)	b(m)	(a+b)/2	c(m)	d(m)	(c+d)/2	面積(m ²)
①	4.78	4.67	4.725	3.45	3.50	3.475	16.42
②	7.08	7.08	7.08	3.50	3.44	3.47	24.57
③	30.62	30.62	30.62	3.44	3.53	3.485	106.71
④	3.02	3.02	3.02	3.53	3.46	3.495	10.55
⑤	6.30	6.30	6.30	3.46	3.52	3.49	21.99
⑥	3.52	5.08	4.30	2.06	—	—	8.86
合計							189.10

10807路線 数量表（単独事業）

工 種	種 別	施工箇所	算 式	数 量	単位
表層工	再生密粒度As20F t=5cm		189.10	189.10	m ²
路盤工	粒調砕石0～40mm t=15cm	本管	$1.30 \times (1.00 + 49.80 + 3.03) = 69.979$		
		取付管	$1.20 \times (1.90 + 0.25 + 0.25 + 2.00 + 0.25) = 5.580$		
		計	75.559	75.56	m ²
不陸整正工	t=2cm		$189.100 - 75.559 = 113.541$	113.54	m ²
舗装版取壊工	(As) t=3cm		52.967	52.97	m ²
	(As) t=5cm		$189.100 + 0.90 \times 0.97 = 189.973$	189.97	m ²
路盤掘削	t =15cm	本管	$69.979 \times 0.15 = 10.496$		
		取付管	$5.580 \times 0.15 = 0.837$		
		計	11.333	11.33	m ³
舗装版切断工	(As) t=5cm	本管	$(1.00 + 49.80 + 3.03 + 0.97) \times 2 = 109.600$		
		取付管	$(2.10 + 0.45 + 0.45 + 2.20 + 0.45) \times 2 = 11.300$		
		計	120.900	120.90	m
仮復旧工	再生密粒度As13 t=3cm	本管	$0.90 \times (1.00 + 49.80 + 3.03) = 48.447$		
		取付管	$0.80 \times (2.10 + 0.45 + 0.45 + 2.20 + 0.45) = 4.520$		
		計	52.967	52.97	m ²
仮復旧工	再生密粒度As20 t=5cm	本管	$0.90 \times 0.97 = 0.873$		
		計	0.873	0.87	m ²

道路名

市道門3-94号線 市道門3-95号線

路線番号

10807 10810

工 事 番 号 第 803 号				
会 津 若 松 市 西 年 貢 二 丁 目 地 内				
公共下水道管理設工事(枝線)西年貢工区(ゼロ市債)				
舗 装 展 開 図				
縮 尺	図 示		図面番号 8 / 8	
設 計		製 図		検 査
会 津 若 松 市 上 下 水 道 局 下 水 道 施 設 課				